

Materiál

Měkčený pěnový polyuretan s otevřenými póry impregnovaný umělou pryskyřicí zpomalující hoření. Rozdílné vlastnosti týkající se difúze páry jsou dosaženy jednostrannou impregnací bočních ploch.

Provedení

Páska je dodávána předstlačená v rolích, jednostranně potažená lepidlem.

Rozměry

Hloubka podkladního profilu/ šířka pásky (mm)	Použití (mm)	Metrů v roli	Metrů v kartonu
30	5-10	10	100
35	5-10	10	80
40	5-10	10	70
30	7-15	6,0	60
35	7-15	6,0	48
40	7-15	6,0	42
30	10-20	6,5	65
35	10-20	6,5	52
40	10-20	6,5	45,5

Technické informace

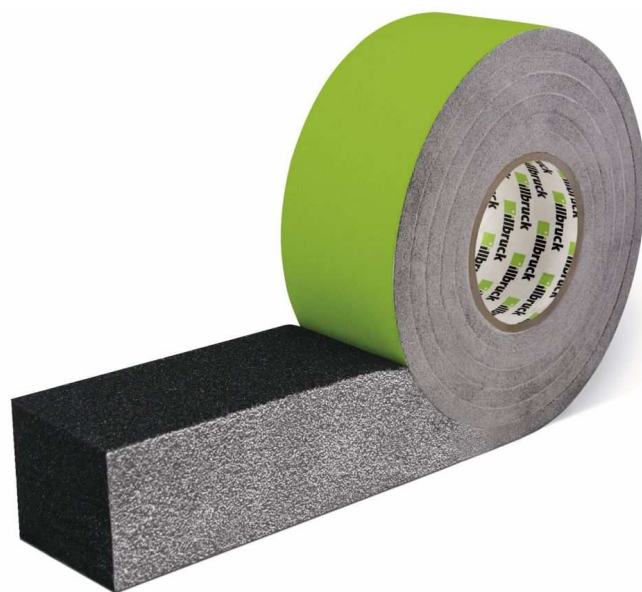
Vlastnosti	Norma	Klasifikace
Třída hořlavosti	DIN 4102	B2, normálně zápalný
Tepelná vodivost	DIN 52 612	$\lambda = 0,048 \text{ W/m} \cdot \text{K}$
vrstvy	DIN 18542	< 0,5 m
Pokles tlaku páry		uvnitř těsnější díky impregnaci bočních ploch
Spárová průvzdušnost	EN 1026	$a < 0,1 \text{ m}^3/[\text{h} \cdot \text{m} \cdot (\text{daPa})^{2/3}]$
Těsnost proti přívalovému dešti	EN 1027	600 Pa
10 mm	EN ISO 717 - 1	45 dB
Snášlivost se stavebními materiály	DIN 18 542	zajištěna podle BG1, u výrobku s rozpouštědly nebo změkčovadly provést test kompatibility
Teplotní odolnost		-30 °C až +80 °C
Aplikační teplota		bez omezení
Skladovací doba		9 měsíců
Skladovací teplota		+1 °C až +20 °C

Princip montáže:

1. Multifunkční páska k utěsnění spár nahrazuje tři utěšňovací výrobky jedním. Před montáží okna se nalepí illmod Trio na spodní stranu rámu a spolu s oknem se zasadí do otvoru ve stěně. Drobné netěsnosti illmodu Trio FBA okolo nosných podložek na spodní straně dotěsníte pomocí illbruck SP025 Lepidlo okenních fólií. Montáž okna se provede běžným způsobem. Žádný další pracovní krok není třeba. Po expanzi pásky ve spáře dojde k utěsnění spáry okna. Pokud není podkladní plocha parapetního zdiva vyspádována a mohlo by docházet k zatížení pásky stojatou vodou, je potřeba tomuto bezpodmínečně zamezit. Buď vyspádovat dostatečně venkovní parapetní zdivo nebo opatřit illmod Trio FBA na venkovní straně vodotěsnou okenní fólií.

Potřebné pomůcky

1. Potřebné pomůcky K položení je zapotřebí měřicí pásmo, nůžky nebo nůž.



TP651

illmod Trio FBA

Použití

illbruck illmod Trio FBA je impregnovaná komprimační multifunkční páska určená pro komplexní utěsnění parapetní spáry. Je vhodná zejména k utěsnění připojovacích dilatačních spár otvorových výplní. Vytvořený spoj je vodotěsný, vzduchotěsný a spára je také výrobně tepelně izolována. illmod Trio FBA je izolačním materiálem, který umožňuje utěsnění parapetní spáry pod podkladním profilem pouze jedním produktem a přitom stále platí princip „uvnitř těsněji než zvenku“. Produkt byl vyvinut pro extrémně rychlou a bezpečnou izolaci při montáži oken a dveří.

Hlavní přednosti

- **Vysoká těsnost proti vodě**
- těsnost proti přívalovému dešti
- zpracování nezávislé na počasí
- jednoduchá a rychlá izolace oken v jednom pracovním kroku



illbruck i3 je patentovaným a certifikovaným těsnícím systémem pro normovanou montáž oken. Na funkčnost systému poskytuje Tremco illbruck záruku 10 let. Pro více informací nás kontaktujte.

Zpracování

1. Po zjištění hloubky stavebního dílu a šířky spáry (Obr. 1) zvolte rozměr pásky v souladu s tabulkou.
2. Otvor ve zdi nahrubo zbavte stavebních nečistot a zbytků malty. V oblasti utěšňování spáry je potřeba zdivo zarovnat maltou. Zejména jedná-li se o P+D zdící tvarovky apod.
3. Rám okna očistěte s AC201 Čistič a separátor.
4. Po otevření role odřízněte nadměrně zkomprimovaný začátek. Pásku nalepte samolepicí stranou na očištěný rám.
5. Osadte okno do otvoru. U malých šířek spár se doporučuje navlhčení pásky.
6. Dbejte na to, aby strana s práškovou světle šedou barvou směřovala dovnitř místnosti.

Upozornění

Páska pro utěšňování spár se v rozích napojují natupo a dotěsněte s illbruck SP025 Lepidlo okenních fólií.. Zbylé role v otevřených kartonech zatíže, aby se zabránilo nabývání rolí na objemu směrem do boku. Při zpracování illmodu Trio FBA s těsnicími materiály, barvami, nátěry a přírodními kameny si vyžádejte informaci o kompatibilitě. Páska nesmí přijít do styku s chemikáliemi obsahující rozpouštědla nebo agresivní látky. Při nedodržení zasunutí pásky do spáry min. 2 mm může v některých případech docházet k negativním změnám vodotěsnosti pásky. V případě potřeby utěsnění spár, které jsou zároveň s vnější rovinou fasády, nás vždy kontaktujte a detail konzultujte.

Při mechanickém zatížení zabudované pásky obrusem apod. může docházet ke drolení materiálu na povrchu. Toto však nemá negativní vliv na funkčnost produktu a jeho vodotěsnost, elasticitu, UV stabilitu a tepelně technické vlastnosti. Jedná se pouze o estetickou záležitost.

Technický servis

V případě potřeby dalších informací nás kontaktujte.

Dodatečné informace

Výše uvedené informace jsou poskytnuty podle našich nejlepších znalostí. Po celou dobu si vyhrazujeme právo na změnu receptury našeho produktu. Kupující by si

měl vyžádat nejaktuálnější informace k výše zmíněnému produktu. Aplikace, jakož i podmínky během aplikace, nemáme pod kontrolou, a proto odpovědnost za ně nese te vy. Nepřebíráme odpovědnost plynoucí z tohoto technického listu. Dodávky se řídí výlučně našimi všeobecnými dodacími a platebními podmínkami.



tremco illbruck s.r.o.
Slezská 2526/113
13000 Praha 3
Česká republika
T: +420 296 565 381
F: +420 296 565 300

prodej@tremco-illbruck.com
www.tremco-illbruck.cz