

Technický list

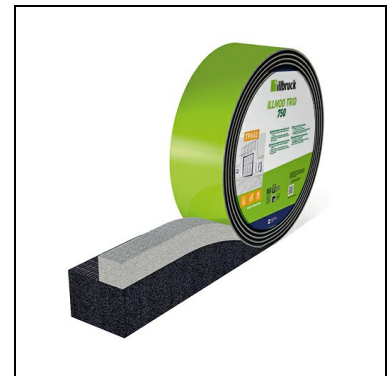
TP652

ILLMOD TRIO+

12-03-2024 / V 2

Popis

Měkčený pěnový polyuretan s otevřenými póry impregnovaný syntetickou pryskyřicí zpomalující hoření. Na vnitřní straně pásky zajišťuje její zvýšenou těsnost integrovaná páska.



Přednosti produktu

- Pro rychlou montáž oken
- Klasifikace MF1 dle DIN 18 542 vydané v dubnu 2020
- Využitelnost pro velké rozpětí spár
- Rychlá instalace nezávislá na teplotě
- Ideální pro dilatační spáry

Účel použití

illmod Trio+ je již druhou generací komplexní těsnicí pásky splňující nejvyšší nároky na kvalitní, trvanlivé a rychlé utěsnění spár. Navíc je jedná o produkt neobsahující a nevylučující žádné škodlivé látky a emise. Páska oproti původní variantě doznala tvarové změny, čímž bylo docíleno širšího využití pro spáry v prostředí: pasivní a nízkoenergetická výstavby, běžné výstavby, rekonstrukcí, zateplení spár.

Balení

Páska je dodávána předstlačená v rolích ve velikostech XS, S, M, L, XL pro šířky spár od 6 do 66 mm.

Technická specifikace

Spárová průvzdušnost	DIN 18542	$a < 0,1 \text{ m}^3/(\text{h} \cdot \text{m} \cdot (\text{daPa}) \cdot \text{n})$
Aplikační teplota		bez omezení
Klasifikace	DIN 18 542	Tř. MF1
Kompatibilita se stavebními materiály	DIN 18 542	zajištěna podle BG1 u výrobku s rozpouštědly nebo změkčovadly provést test kompatibility
Odolnost proti hnanému dešti	EN 1027	1050 Pa
Třída hořlavosti	DIN 4102	B1, obtížně zápalný
Celkový koeficient přenosu tepla - tloušťka rámu okna 70 mm		hloubka okna 60 mm - 0.8 W/(m2.K) hloubka okna 70 mm - 0.7 W/(m2.K) hloubka okna 80 mm - 0.6 W/(m2.K)
Zvuková izolace	EN ISO 717-1	51 dB (ve spáře 15 mm, jednostranně omitnutá špaleta)
Teplotní odolnost		-30 °C až +80
Tepečná vodivost	DIN 52 612	$\lambda 0,048 \text{ W/m.K}$

Technický list

TP652

ILLMOD TRIO+

Technická specifikace

Difúze vodních par, hodnota Sd externí

EN ISO12572

Páska je zevnitř těsnější než zvenku.

Dodatečné informace

Páska pro utěšňování spár se v rozích napojuje natupo. Pásky nastříhejte tak, aby v rozích vznikly dostatečné přesahy a pásky na sebe lehce tlačily. Případné viditelné netěsnosti vyplňte s SP025. Zbylé role v otevřených kartonech zatížejte, aby se zabránilo nabývání rolí na objemu směrem do boku. Páska nesmí přijít do styku s chemikáliemi obsahující rozpouštědla nebo agresivní látky. Při nedodržení zasunutí pásky do spáry min. 2 mm může v některých případech docházet k negativním změnám vodotěsnosti pásky. V případě potřeby utěsnění spár, které jsou zároveň s vnější rovinou fasády, nás vždy kontaktujte a detail konzultujte. Rychlost expanze pásky probíhá v závislosti na okolní teplotě. Při nízkých nebo mínusových teplotách může trvat kompletní vyplnění/utěsnění spáry až desítky hodin. Nejedná se ale o vadu výrobku. Pro urychlení expanze skladujte pásku v teple nebo materiál po aplikaci nahřejte teplým vzduchem. Nesmí ale dojít k překročení teplotní odolnosti pásky.

Při mechanickém zatížení zabudované pásky obrusem apod. může docházet ke drolení materiálu na povrchu. Toto však nemá negativní vliv na funkčnost produktu a jeho vodotěsnost, elasticitu, UV stabilitu a tepelně technické vlastnosti. Jedná se pouze o estetickou záležitost.

Zakrytí spáry a pásky:

K zakrytí pásky je možné využít deskových materiálů, lišt nebo omítky. Omítka nebo desky by měly být trvale zafixovány k ostění a svou tloušťkou překrývat celkovou šíři spáry až po rám okna. Začistění dilatační spáry pouze tenkou vrstvou omítky, kdy vzniknou tzv. zrcátka, vede zpravidla k tvorbě trhlin mezi vrstvičkou omítky a oknem nebo přímo k popraskání omítky na pásce nebo ve styku s ostěním.

Vyvarujte se průsaku hnané dešťové vody podél sousedních materiálů. Neošetřené dřevo nebo savé a porézní povrchy by měly být ošetřeny pomocí impregnace před instalací pásky.

Příprava

Princip montáže:

- Multifunkční páska k utěsnění spár nahrazuje tři utěšňovací výrobky jedním.
- Před montáží okna se nalepí illmod Trio+ na tři strany okna a spolu s oknem se zasadí do otvoru ve stěně.
- Parapetní část okna je potřeba utěsnit tradičně okenními fóliemi a 1 – komponentní pěnou. Montáž okna se provede běžným způsobem.
- Utěsnění koutů provedte s illbruck SP025.
- Pro fixaci okna v otvoru použijte průchozí kotevní prvky vedoucí skrze rám otvorové výplně.
- Po expanzi pásky ve spáře dojde k utěsnění spáry okna.
- Potřebné pomůcky k aplikaci je zapotřebí měřicí pásmo, nůžky nebo nůž.

Aplikace

- Po zjištění hloubky stavebního dílu a šířky spáry, zvolte rozměr pásky v souladu s tabulkou.
- Otvor ve zdi nahrubo zbavte stavebních nečistot a zbytku malty.
- V oblasti utěšňování spáry je potřeba zdivo zarovnat maltou, zejména jedná-li se o P+D zdící tvarovky, apod.

Technický list

TP652

ILLMOD TRIO+

- Rám okna očistěte čističem AA404.
- Po otevření role odřízněte nadměrně zkomprimovaný začátek. Pásku nalepte samolepicí stranou na očištěný rám.
- Osadte okno do otvoru. U malých šířek spár se doporučuje navlhčení pásky.
- Dbejte na to, aby strana se světle šedou páskou směřovala dovnitř místnosti.



Technický list

TP652

ILLMOD TRIO+

Certifikace

